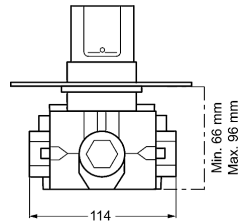
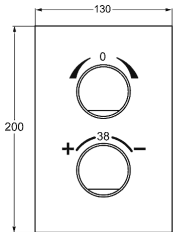
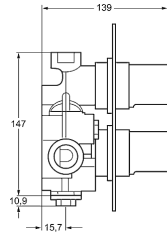


Bath/Shower



HANSATHERM thermostatic mixer, DN 20 (G3/4) installation unit and trim kit

for concealed installation
suitable for low pressure

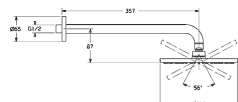
flow rate: 40 l/min, at 3 bar hydraulic pressure 10
l/min, at 0,2 bar hydraulic pressure

- mixer: DR brass
- thermostat cartridge
- (-) with wax element
- with diverter
- service stops with ceramic discs
- (-) 3/4", 1/4 turn
- outlet top G3/4
- bottom outlet plugged can be used with separate stop valve
- service stops
- non return valve
- strainers
- -----
- trim kit consisting of:
 - metal handles for temperature and volume control
 - sleeve and wall rosette, brass

chrome

08070101

Hoofddouche



HANSAVIVA Hoofddouche, DN 15

Doorstroomhoeveelheid: 12 l/min, gemeten bij 3 bar
dynamische druk

- Metaal
- met douchearm 350 mm
- Aansluiting 1/2"
- Hoofddouche, messing Ø 200 mm
- Wandrozet
- Kogelgewricht: 48 ° kantelbaar
- Doorstroombegrenzer
- Antikalktechnologie

Uitloop: 350 mm

verchromd

44260100



HANSAVIVA

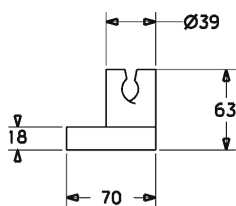


HANSAVIVA Wanddouchehouder

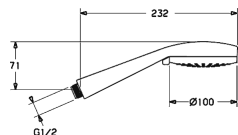
- Kunststof
- Bevestigingsset
- Douchebevestiging, beweegbaar

verchromd

44240100



Handdouche



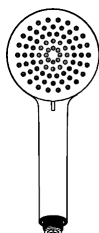
HANSAVIVA Handdouche 3-stralig Ø 100 mm

P-IX (keurmerk aangevraagd)
Doorstroomhoeveelheid: 12 l/min, gemeten bij 3 bar
dynamische druk

- Handdouche: kunststof
- Vuilvangfilter
- Waterspaarset
- Antikalktechnologie
- ook geschikt voor hydraulisch gestuurde geisers

verchromd

44330100



Accessoires



Silverjet® -doucheslang

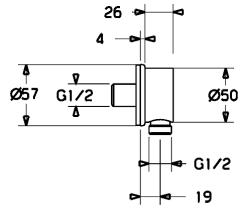
Lengte 1250 mm

- Aansluiting 1/2" x 1/2"
- Chromoptiek
- Slangconus met geïntegreerde bescherming tegen verkeerd om aansluiten

verchromd

54120400

HANSAVIVA



HANSAVIVA Wandaansluitbocht, DN 15

- Materiaal: metaal
- Keerklep
- Aansluiting en afvoer 1/2"
- Ingebouwde beveiliging tegen terugstromen Voor gebruik in huis (conform DIN EN 1717)

verchromd

44250100